



HPS.01.106.100

Revision: 00

Hauptständer Centre Stand

HONDA VT 600

Montagehinweise

Alle vom Motorrad gelösten Schrauben sind gemäß Herstellerangaben wieder zu montieren, oder mit von SW-MOTECH gelieferten Schrauben zu ersetzen. Falls nicht anderweitig definiert, diese Schrauben nach Tabelle anziehen.

M6	9,6 Nm
M8	23 Nm
M10	46 Nm

Gegebenenfalls Schrauben mit flüssiger Schraubensicherung einkleben.

Prüfen Sie nach 50 km alle Verbindungen auf festen Sitz.

Die Kurvenfreiheit kann durch einen Hauptständer eingeschränkt werden

SW-MOTECH GmbH & Co. KG
Ernteweg 8/10
35282 Rauschenberg
Germany

Tel. +49 (0) 64 25/8 16 8-00
Fax +49 (0) 64 25/8 16 8-10

info@sw-motech.com
www.sw-motech.com

Mounting Instructions

Centerstand cornering clearance:

SW-MOTECH centerstands are carefully designed and tested to eliminate reductions in cornering clearance and ground clearance under most driving conditions on an unmodified stock motorcycle, and are certified to be compliant with European ABE safety standards. Use of any centerstand may reduce cornering clearance or ground clearance under extreme driving situations.

SW-MOTECH products should be installed by a qualified, experienced motorcycle technician. If you are unsure of your ability to properly install a product, please have the product installed by your local motorcycle dealer. SW-MOTECH takes no responsibility for damages caused by improper installation.

All screws, bolts and nuts, including all replacement hardware provided by SW-MOTECH, should be tightened to the torque specified in the OEM maintenance manual for your motorcycle. If no torque specifications are provided in the OEM maintenance manual, the following torques may be used:

M6	9,6 Nm
M8	23 Nm
M10	46 Nm

All screws, bolts and nuts should be checked after driving the first 50 km to ensure that all are tightened to the proper torque.

Medium strength liquid thread-locker (i.e., "Locktite") should be used to secure all screws, bolts and nuts.

! Alle Schrauben mit Schraubensicherung einsetzen.

Fasten all screws with thread locker.

! Achtung:
Die Kurven- und Bodenfreiheit kann durch einen Hauptständer eingeschränkt werden.

Attention:
Cornering and ground clearance can be reduce by using a center stand.

INFORMATION

Allgemeine Betriebserlaubnis (ABE)

Bitte laden Sie nach Montage dieses SW-MOTECH Produkts das dazugehörige ABE-Dokument von unserer Internetseite herunter. Sollten Sie über keinen Internetzugang verfügen, rufen Sie uns bitte an.

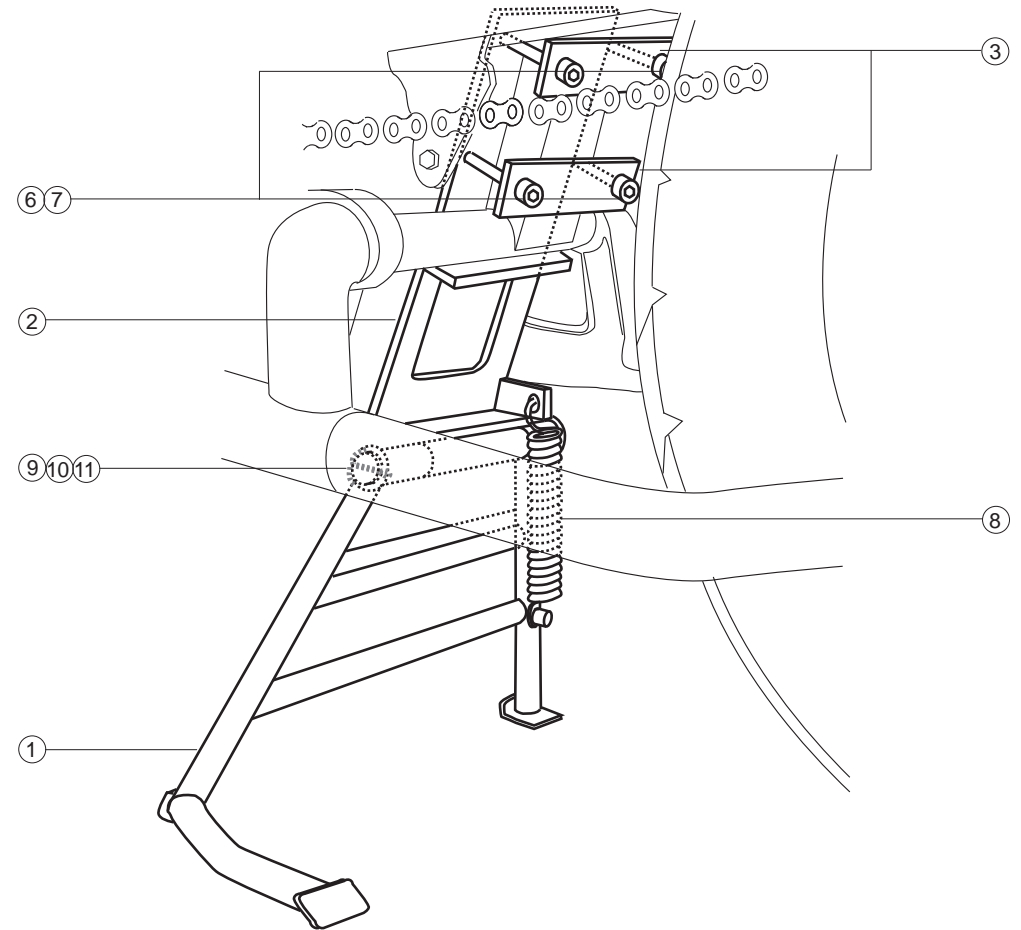
Tel. +49 (0) 64 25/8 16 8-00 · www.sw-motech.com

Inhalt der Packung / Parts List

Pos.	Bezeichnung / Description		Anzahl / Qty.
1.	Hauptständer	HPS.01.106.900	1
2.	Rahmenaufnahme	HPS.01.106.903	1
3.	Anschraubleche	HPS.01.106.002	2
4.	Anschlagwinkel	HPS.01.106.004	1
5.	Kunststoffanschlag	MSS.00.003.016	1
6.	Unterlegscheibe A 8,4	DIN 125	4
7.	Innensechskantschrauben M8*60	DIN 912	4
8.	Zugfedern, ineinanderliegend	ZFD.00.150.003	1
9.	Steckachse	HPS.01.049.002	1
10.	Unterlegscheibe A17	DIN 125	1
11.	Splint 3,2*40	DIN 94	1
12.	Innensechskantschraube M10*35	DIN 912	1
13.	Sechskantmutter selbstsichernd M10	DIN 985	1
14.	Unterlegscheibe A10,5	DIN 125	2

Montageanleitung:

1. Kunststoffanschlag (5) in Anschlagwinkel (4) einsetzen.
2. Lösen der Bremsstangenverschraubung an der Schwinge. Winkel (4) mit Innensechskantschraube (12), zwei U-Scheiben (14) und Mutter (13) befestigen.
3. Rahmenaufnahme (2) entsprechend Skizze einsetzen und mittels Anschraublechen (3), U-Scheiben (6) und Innensechskantschrauben (7) befestigen - ACHTUNG: Rahmenquerrohr muß auf dem Quersteg der Rahmenaufnahme (2) aufliegen - Schraubensicherung verwenden.
4. Einsetzen des Ständers (1) und der Steckachse (9), mit Splinten (11) und U-Scheiben (10) sichern - Splinte umbiegen.
 ACHTUNG: Achse mit Schierfett einsetzen.
5. Einziehen der Federn (8) mittels Schraubenzieher oder Feststellzange.
6. Funktionskontrolle, Schrauben und Muttern auf festem Sitz prüfen.
7. Nach mehrmaligen Aufbocken des Ständers Schrauben nochmals prüfen.



Mounting Instructions:

1. Insert rubber element (5) in the stop bracket (4).
2. Loosen the break rod on the swing arm, then fix the stop bracket (4) with hexagon socket screw (12), two washers (14) and nut (13).
3. Position the support bracket (2) as shown in the drawing and fix it with fixing lugs (3), washers (6) and hexagon socket screws (7) as shown.
 ATTENTION: The horizontal flange of the support bracket (2) must rest under the frame cross bar on as shown. USE THREAD LOCKER.
4. Attach the center stand (1) with axle (9), then fix the axle (9) with washer (10) and pin (11). Bend the pin (11) to secure the axle finally.
 ATTENTION: Use grease with the axle (9).
5. Attach the spring set (8)
6. Make sure all screws and nuts are secure and test the center stand function before driving.
7. After repeated use, examine in regular intervals the tightness of all screws and nuts.