

ISTRUZIONI MONTAGGIO PORTATARGA DUCATI STREETFIGHTER

Cod. ESTR-0807



Prima di procedere alla seguente descrizione di montaggio, Evotech specifica che declina all'utente le responsabilità dovute ad un non corretto montaggio dei prodotti e al loro utilizzo improprio.

Il dispositivo di illuminazione targa non è compreso nel seguente kit. Tuttavia si riporta per completezza estetica.

E' consigliato il montaggio del nostro kit da parte di personale specializzato.

FASI DI MONTAGGIO:

1) Togliere la sella e procedere allo smontaggio del portatarga di serie, scollegando i cablaggi elettrici

2) Montare le due staffe in alluminio anodizzato nero ESTR-0807-R e ESTR-0807-L sul sottocodone della moto, interponendo le 4 boccole in alluminio ESTR-0805-B1. Avvitare le 4 viti testa bombata inox M6 x 25 applicando del frena filetti. Rinviare il fissaggio solo durante la fase successiva come specificato.



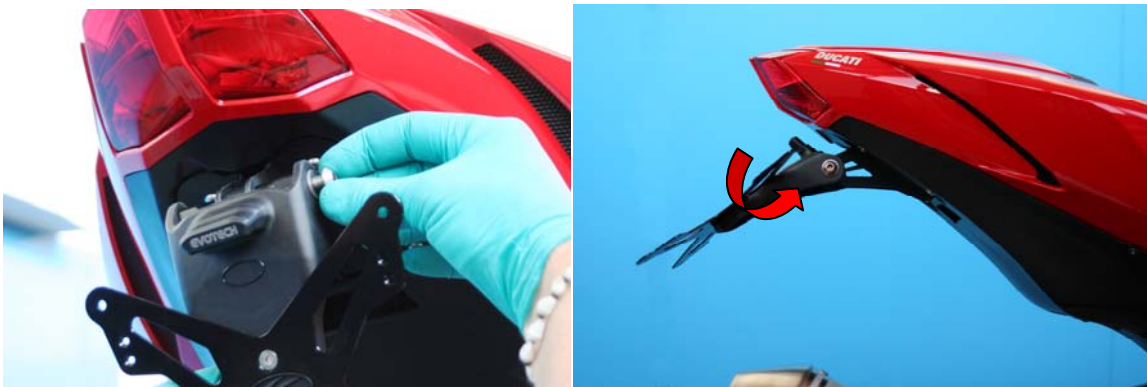
3) Avvitare il grano per circa 4-5mm nella boccola ESTR-0802-B, montandolo successivamente sulle staffe precedentemente installate sulla moto. Inserire la boccola in alluminio ossidato tra le due estremità delle staffe., come mostrato in figura. Avvitare la seconda boccola ESTR-0802-B. A questo punto serrare le 4 viti M6 precedentemente avvitate con coppia 9Nm.



4) Collegare i cavi elettrici per alimentare eventuali dispositivo di illuminazione frecce e targa (questi ultimi non vengono forniti nel presente kit). Nascondere i cablaggi elettrici tra le staffe e il sottocodone.

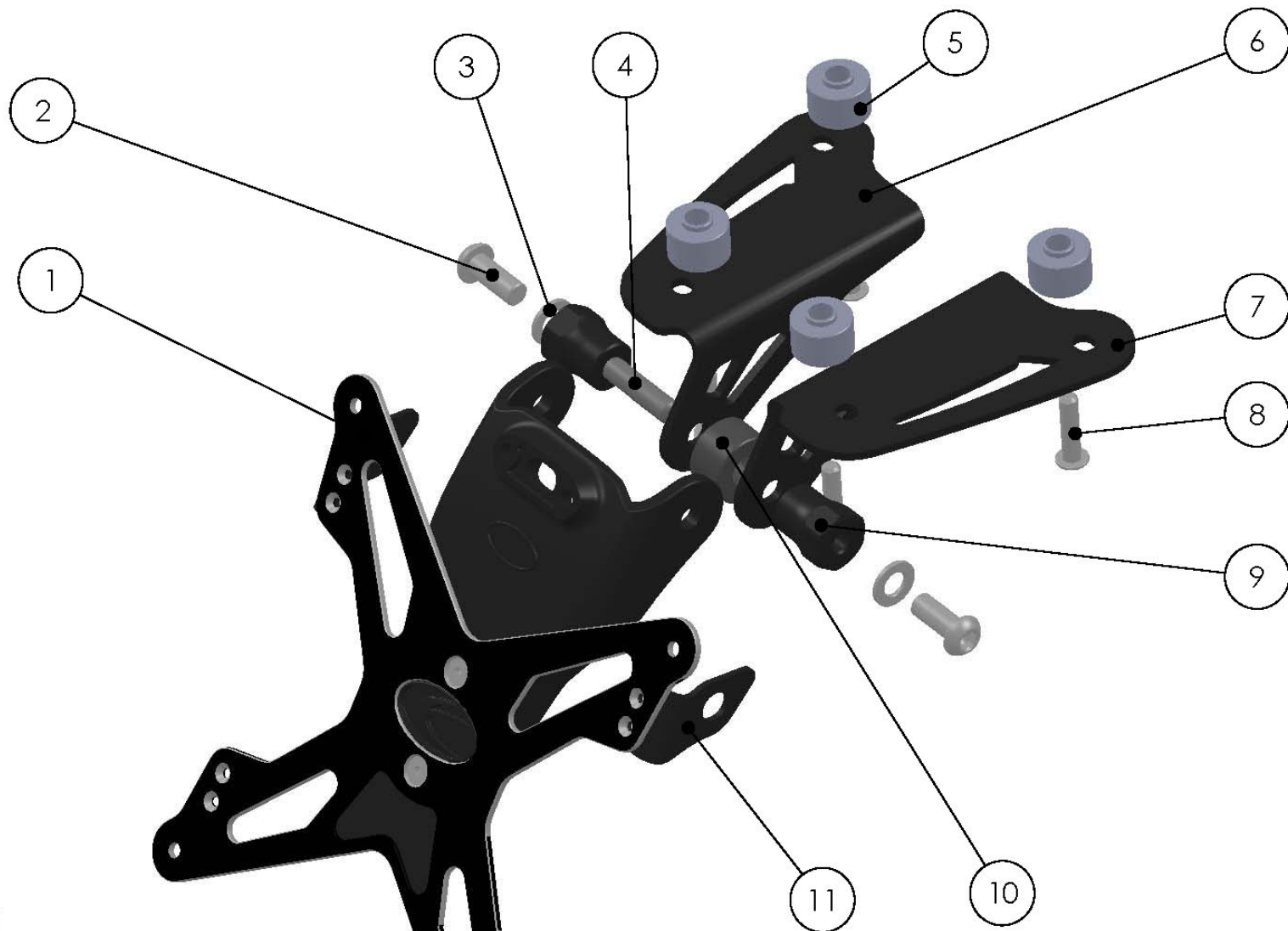


5) Fissare la tabella portatarga attraverso le due viti inox M8x16. Utilizzare una coppia di serraggio pari a 10Nm. Assicurarsi che l'inclinazione della tabella portatarga sia conforme al codice della strada.



6) Montare il kit supporto indicatori di direzione assicurandosi di effettuare i collegamenti elettrici opportuni nella fase 4. Utilizzare i bulloni M3 forniti.





n°	Name	Quantità
1	placca portatarga	1
2	vite M8x16 testa bombata inox	2
3	rondella piana M8 inox	2
4	grano M8 x 35 inox	1
5	boccola Al ESTR-0805-B1	4
6	Staffa portatarga ESTR-0807-L	1
7	Staffa portatarga ESTR-0807-R	1
8	vite testa bombata inox M6x25	4
9	boccola ESTR-0802-B	2
10	boccola ESTR-0406-B	1
11	kit supporto frecce	1

EVOTECH
special parts



CODE:

REVISION
REV 0

TITLE: portatarga Ducati Streetfighter

SCALE:1:2

SHEET 1 OF 1

A4