



PORTATARGA ESTR 0210



Yamaha TMAX 2008-2009

Note:

- prima di procedere alla seguente descrizione di montaggio, Evotech specifica che declina all'utente le responsabilità dovute ad un non corretto montaggio dei prodotti e al loro utilizzo improprio.
- E' consigliato il montaggio del nostro kit da parte di personale specializzato.
- Il sistema di fissaggio targa rappresentato risulta la vecchia tipologia, fornita fino a luglio 2009. Pertanto nei kit forniti successivamente sarà incluso il nuovo modello combinato alluminio-tecnopolimero

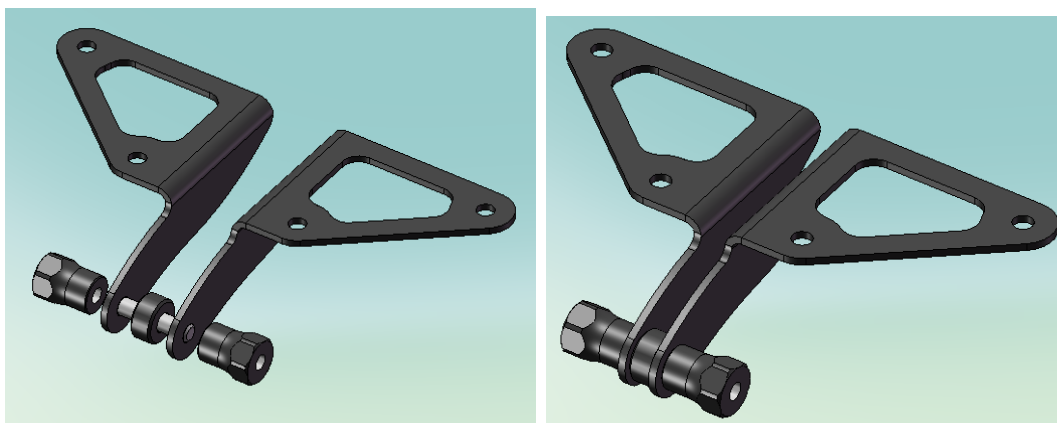
ISTRUZIONI MONTAGGIO PORTATARGA ESTR-0210

✓ 1

Componenti da assemblare:

- n°1 staffa portatarga destra ESTR-0210-R
- n°1 staffa portatarga sinistra ESTR-0210-L
- n°2 Viti a bottone inox M8x10
- n°2 Rondella piana inox M8

- n°2 Anello distanziale ESTR-0804-D
- n°2 Boccola ESTR-0804-B
- n°1 Tabella portatarga Evotech
- n°1 Grano M8x35



Montare i componenti sopra elencati come raffigurato nella vista esplosa.

✓ 2 (luce led e relativa minuteria non sono incluse nel kit)

Componenti da assemblare:

- n°1 Luce targa a led EVOTECH ELT-001
- n°2 viti testa bombata M5x8

- n°1 Tabella portatarga EPR-006 (il modello rappresentato risulta la versione fornita fino a luglio 2009)

Fissare la luce targa alla tabella porta targa EVOTECH, attraverso le 2 viti a testa bombata M5x8, facendo passare il cavo elettrico nel foro centrale.

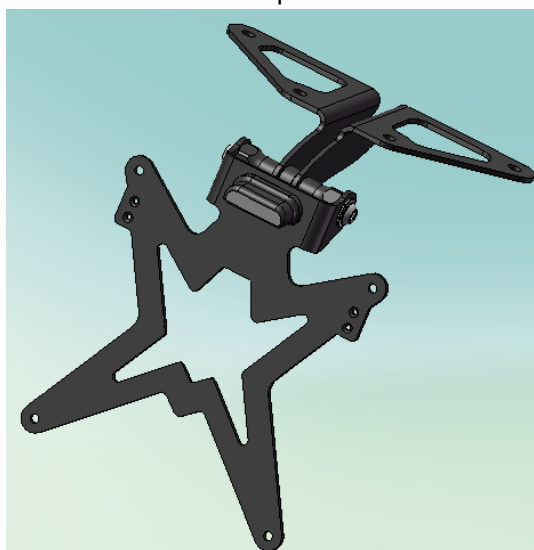
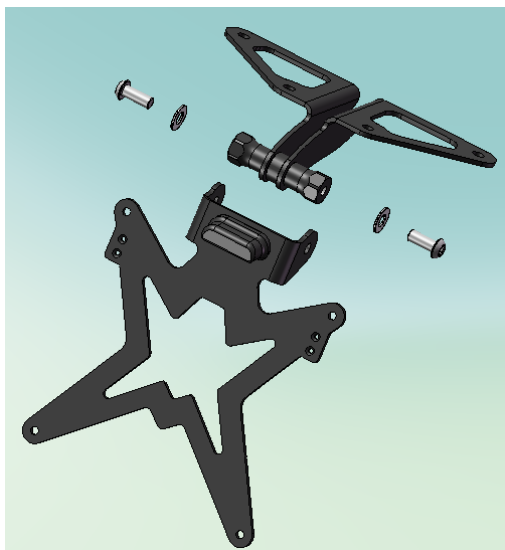


✓ 3

Componenti da assemblare:

→n°2 Viti a bottone inox M8x10

→n°2 Rondella piana inox M8



Calzare la tabella precedentemente assemblata sulle 2 boccole, servendosi dei gruppi vite bombata + rosetta precedentemente specificati.

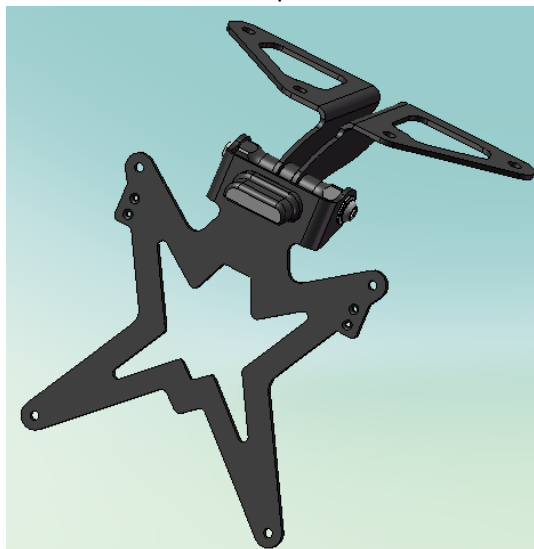
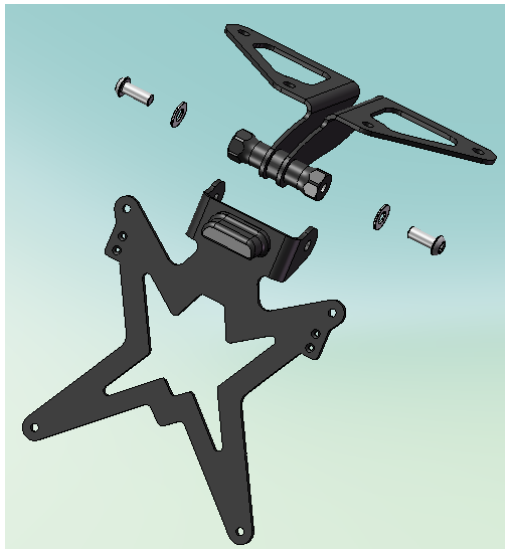
Attendere il montaggio sulla moto per fissare le viti M8.

✓ 4

Componenti da assemblare:

→n°2 Viti a bottone inox M8x10

→n°2 Rondella piana inox M8



Calzare la tabella precedentemente assemblata sulle 2 boccole, servendosi dei gruppi vite bombata + rosetta precedentemente specificati.

Attendere il montaggio sulla moto per fissare le viti M8.

✓ 5

Componenti da assemblare:

→n°1 Supporto catarifrangente ELT-003 (non incluso nel kit)



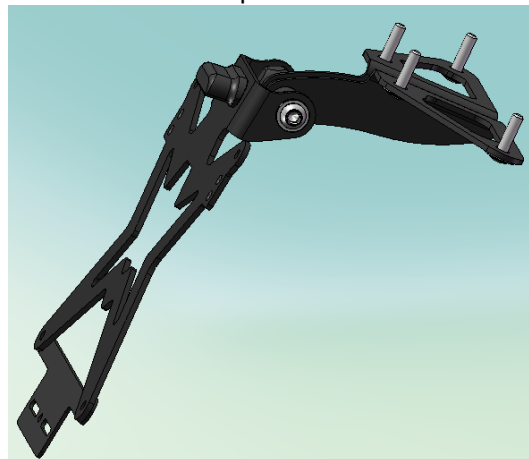
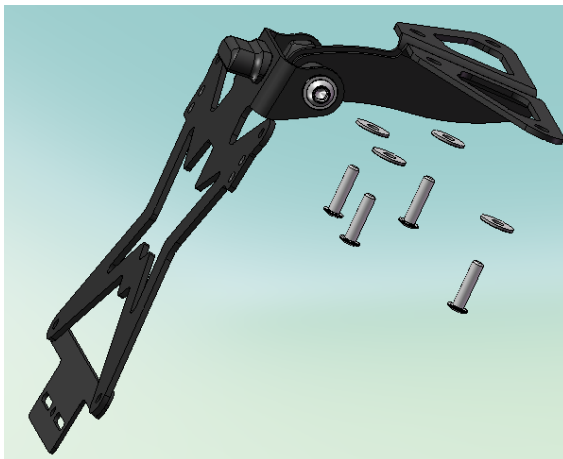
Fissare il supporto catarifrangente (acquistabile a parte) nel momento in cui si applica la targa, utilizzando dei rivetti non forniti nel KIT.

✓ 6

Componenti da assemblare:

→n°4 Viti a bottone inox M6x25

→n°4 Rondella piana M6



Montare il particolare in termoformatura sul codone della moto utilizzando le spine autobloccanti di serie. Fissare quindi il portatarga attraverso le 4 viti + rondelle specificate sopra al particolare in termoformatura.

Regolare quindi l'inclinazione della targa e fissare le viti M8.

EVOTECH s.r.l.

Portatarga KIT

ESTR 0210

N.B. Il codino in vetroresina non è incluso nella vista esplosa.

