

DELTA CLUTCH

PATENT


MADE IN ITALY



www.malossi.com


MALOSSSI

DELTA CLUTCH

RICAMBI / PIECES DE RECHANGE / SPARE PARTS / ERSATZTEILE / RECAMBIOS

1 COMPLESSIVO MASSE FRIZIONE

clutch shoe kit /
jeu masses embrayage /
Kupplungsbackensatz /
juego de mordazas de embrague

2 29 8746 - SPORT

29 8747 - MHR

SERIE MOLLE PER TARATURA

springs set for calibration /
jeu ressorts pour réglage /
Federnsatz für Einstellung /
juego muelles para calibración

3 SETTORI REGOLAZIONE MOLLA

spring adjusting sector /
secteur réglage ressort /
Federversteller /
sectores regulación de muelle

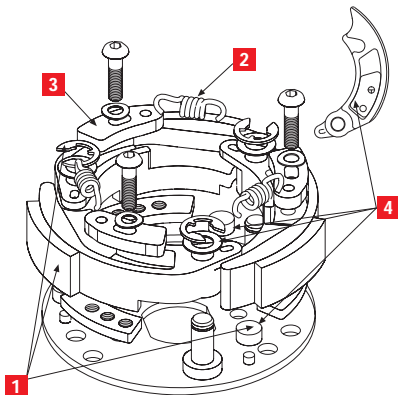
4 COMPLESSIVO SETTORI DI FISSAGGIO

fixing sector kit /
jeu secteur fixation /
Befestigungsgewichte kit /
conjunto sectores de fijación

• OPTIONAL

MOLLE

springs /
ressorts /
Federn /
muelles



	52 7643	52 7879	52 7880	52 9451
1	52 9035	52 9034	52 9033	52 9033
2	29 8746	29 8746	29 8746	29 8746
	29 8747	29 8747	29 8747	29 8747
3	17 9037	17 9037	17 9037	17 9037
4	1712941	1712941	1712941	1712941
•	29 8740B	29 8740B	29 8740B	29 8740B

DELTA SYSTEM

Delta Clutch
Wing Clutch Bell

SPORT

5214110	5214113
52 7880	52 9451
7711207	7711166

MHR

5214738	5214739
52 7880	52 9451
7714147	7714313

ITALIANO**DELTA CLUTCH ® FRIZIONE MALOSSİ BREVETTATA****Frizione automatica a taratura variabile****Tecnologia**

Delta Clutch è nata nell'ambiente delle corse come strumento insostituibile. In pista ha consentito ai meccanici del team Malossi di tarare in modo rapido ed esatto le frizioni automatiche degli scooter a seconda del tipo di circuito e del tipo di messa a punto del motore.

Il perfetto funzionamento dell'automatismo è fondamentale per aver una buona partenza da fermo e

ENGLISH**PATENTED DELTA CLUTCH ® MALOSSİ CLUTCH****Automatic clutch with variable adjustments****Technology**

Delta Clutch was born in the racing scene as an irreplaceable tool. On track it has allowed the Malossi team mechanics to adjust automatic clutches of the scooters rapidly and accurately, depending on the type of track and the type of engine tuning.

The perfect operation of this automatic device is fundamental to obtain a good start from standstill,

FRANÇAIS**DELTA CLUTCH ® EMBRAYAGE MALOSSİ BREVETÉ****Embrayage automatique avec régulation variable****Technologie**

Delta Clutch, est un instrument irremplaçable qui a vu le jour dans le monde des courses. Sur piste, il a permis aux mécaniciens de l'équipe Malossi de calibrer avec beaucoup de rapidité et de précision les embrayages automatiques des scooters, suivant le type de circuit et le type de mise au point du moteur. Le fonctionnement parfait de l'automatisme est fondamental si l'on veut avoir un bon

DEUTSCH**DELTA FLY CLUTCH ® MALOSSİ PATENTİERT****Automatikkupplung mit variabler Einstellung****Technologien**

Delta Clutch wurde in der Rennszene entwickelt als ein nicht zu ersetzendes Werkzeug. Auf der Rennstrecke erlaubte es den Malossi Team-Mechanikern Automatikkupplungen schnell einzustellen, um auf die Anforderungen der jeweiligen Rennstrecke bzw. auf das Tuning des Motors einzugehen. Die perfekte Abstimmung der Automatik ist grundlegend für einen guten Start und für die Beschleunigung

ESPAÑOL**DELTA CLUTCH ® MALOSSİ PATENTADO****Embrague automático de calibración variable****Tecnologías**

Delta Clutch ha nacido en el ambiente de las carreras como elemento insustituible. En pista ha permitido a los mecánicos del Team Malossi calibrar el embrague de un modo rápido y exacto para cada scooter dependiendo del tipo de circuito y de la puesta a punto de cada motor. El perfecto funcionamiento del automatismo, es fundamental para conseguir un buen arranque desde la

per l'uscita dalle curve a raggio stretto, quando la velocità del mezzo scende parecchio. I vantaggi che offrono queste frizioni rispetto a quelle degli scooter di serie sono enormi, anche per un mezzo stradale, in quanto consentono sofisticate messe a punto in un range molto ampio di giri motore.

Delta Clutch viene posta in vendita con una messa a punto sportiva unitamente ad una serie di optional che consentono una messa a punto Racing ai massimi livelli.

Delta Clutch, dalle competizioni all'uso cittadino e sportivo: questi gruppi frizione protetti da brevetto internazionale sono stati progettati dalla Malossi, la quale ne cura direttamente la produzione e la

and to exit from tight bends where the speed of the vehicle decreases. The advantages offered by these clutches when compared with the standard ones are huge, even for a road vehicle, because they allow sophisticated tune-ups for a very wide range of engine revs.

Delta Clutch is marketed with a sport tune-up, coupled with a range of optional accessories that allow for a race setting at the highest levels.

Delta Clutch is adaptable for both competition and city and sporting use: these clutch assemblies were designed by Malossi, who is directly in control of their production, materials choice.

départ arrêté et une bonne sortie des virages en épingle à cheveux, où la vitesse du scooter diminue considérablement. Les avantages que présentent ces embrayages par rapport à ceux des scooters standards sont énormes, même pour un scooter destiné à la conduite sur route, puisqu'ils permettent des mises au point sophistiquées sur une plage très vaste de tours de moteur. Delta Clutch est mis en vente avec une mise au point sportive, en même temps qu'une série d'options qui consentent une mise au point Racing aux plus hauts niveaux. Des compétitions à la route, Delta Clutch est sportif : ces groupes embrayage protégés par des brevets internationaux, ont été projetés par Malossi, qui

aus engen Kurven bei niedriger Geschwindigkeit. Die Vorteile dieser Kupplung gegenüber jenen der serienmäßigen Scooter sind auch bei einem Straßenfahrzeug enorm, da sie in einem umfangreichen Motordrehzahlbereich Feineinstellungen ermöglichen. Eine optimale Racing-Einstellung wird mittels umfangreichem Zubehör zur Delta Clutch Kupplung erreicht. Malossi entwickelt, trifft die Auswahl der Materialien, produziert und prüft diese patentgeschützten Delta Clutch Kupplungen, deren Einsatz vom Stadtverkehr über das Sportmotorrad bis hin zum professionellen Rennsport reicht.

Delta Clutch wird mit einer Straßeneinstellung.

posición de paro y para la salida desde las curvas de radio reducido cuando la velocidad del vehículo disminuye mucho. Las ventajas que ofrecen estos embragues con respecto a los de los scooters corrientes, son enormes, incluso para un vehículo de circulación, puesto que permiten sofisticadas puestas a punto en un rango muy amplio de revoluciones del motor. Delta Clutch está a la venta con una puesta a punto deportiva, junto a una serie de artículos opcionales que permiten una puesta a punto Racing a los máximos niveles. Delta Clutch, desde las competiciones hasta el uso urbano y deportivo: estos grupos embrague, patentados los ha diseñado Malossi, que se ocupa directamente

scelta dei materiali.

Delta Clutch viene fornita montata e tarata per uso sportivo-stradale.

Come optional sono forniti vari kit di molle: per uso stradale o racing, che permettono di ampliare enormemente il campo di taratura della Delta Clutch. Come tutti sanno il comportamento della frizione influisce unicamente sulla ripresa e non sulla velocità per cui non vi sono problemi di omologazione per questi dispositivi. Questo ci stimola ancora di più a creare altre novità per la soddisfazione della nostra affezionata clientela.

Delta Clutch is supplied assembled and set for road and sporting use.

Various springs sets, for road and for racing use, are supplied on request, which allow to increase enormously the Delta Clutch setting range. We all know that clutch behaviour only affects acceleration, and not speed, therefore there are no certification problems for these devices. This is even more stimulating in creating other novelties to satisfy our customers.

s'occupe directement de leur production, du choix des matériaux.

Delta Clutch est fourni monté et calibré pour une utilisation sportivo-routière.

Sur demande, plusieurs jeux de tirants sont fournis: pour une utilisation routière, et pour la compétition, qui permettent d'étendre et d'amplifier énormément la plage de calibrage du Delta Clutch. Comme chacun sait, le comportement de l'embrayage n'influence que la reprise et non la vitesse; c'est la raison pour laquelle il n'existe aucun problème d'homologation pour ces dispositifs. Cela nous stimule encore plus à créer d'autres nouveautés pour satisfaire notre clientèle affectionnée.

Bei Bedarf gibt es verschiedene Federnsätze, entweder für Straßeneinsatz, oder für den Rennsport, welche die Einstellmöglichkeiten noch mehr erweitern. Um den steigenden Anforderungen unserer Kunden gerecht zu werden, wird laufend an weiteren Neuheiten und Details geforscht und entwickelt.

de su producción y de escoger los materiales.

Delta Clutch viene motado y preparaso para uso de competición y de calle.

Opcionalmente se suministran des juegos: para uso de calle y para uso en competición, que permiten ampliar enormemente el campo de calibración del Delta Clutch. Todo el mundo sabe que la actuación del embrague afecta únicamente a la aceleración y no a la velocidad, por lo tanto no hay problemas de homologación para estos dispositivos. Esto nos anima más todavía a crear otras novedades para la satisfacción de nuestros aficionados clientes.

Caratteristiche**DELTA CLUTCH**

Frizioni con materiale d'attrito esente da amianto e con sistema di regolazione brevettato.

DELTA CLUTCH consente di ottenere da 3 a 9 regolazioni diverse agendo semplicemente su tre viti di fissaggio e da 9 a 27 variazioni sostituendo le molle e le massette di taratura, secondo il tipo di scooter, producendo altrettanti regimi di giri entro i quali si determina il momento di attacco della trazione al fine di ottimizzare l'accelerazione in partenza.

Specifications**DELTA CLUTCH**

Clutches have friction material without asbestos and with patented adjusting system. Delta Clutch allows from 3 to 9 different adjustments simply working on three fixing screws, and from 9 to 27 changing the setting springs and shoes, according to the model of the vehicle. It obtains high r.p.m. at the moment of traction to give excellent initial acceleration.

This type of clutch operates according to the principle by which two masses made to rotate on a

Caractéristiques**DELTA CLUTCH**

Embrayages avec matériel de friction sans amiante et avec système de régulation breveté. Delta Clutch permet d'avoir de 3 à 9 réglations simplement en agissant sur trois vis et de 9 à 27 réglations en remplaçant les ressorts et les mâchoires de tarage, selon le modèle du véhicule, en obtenant autant de régimes de révolutions entre lesquels le moment d'attache de la traction est déterminé pour optimiser l'accélération au démarrage.

Eigenschaften**DELTA CLUTCH**

Kupplungen mit asbestfreiem Reibbelag und patentierter Regelvorrichtung.

Je nach Scooterart erlaubt DELTA CLUTCH durch die alleinige Betätigung von drei Schrauben 3 bis 9 unterschiedliche Einstellungen und durch den Austausch der Federn und der Reglergewichte 9 bis 27 Variationen; das ermöglicht, zur Optimierung der Startbeschleunigung, ebenso viele Drehzahlbereiche zur Festlegung des Kupplungsschaltpunkts.

Características**DELTA CLUTCH**

Embragues con material de rozamiento sin amianto y con sistema de regulación patentado. DELTA CLUTCH permite obtener de 3 a 9 regulaciones distintas, simplemente accionando tres tornillos de fijación, así como de 9 a 27 variaciones, cambiando los muelles y las masas adicionales de acero de calibración, según el tipo de scooter, produciendo otros tantos regímenes de revoluciones, en cuyo rango se determina el momento de entrada de la tracción, con el fin de optimizar la aceleración al

Questo tipo di frizione funziona sul principio per il quale masse poste in rotazione attorno ad un albero tendono ad allontanarsi dal centro acquistando un'energia che è proporzionale al numero di giri dell'albero al quadrato, al peso delle masse ed alla distanza dall'albero di rotazione.

Ora se su queste masse si viene ad applicare materiale d'attrito e si porta il tutto a contatto con un tamburo collegato alla ruota dello scooter, si viene a creare una soluzione di continuità (con i dovuti rapporti) nella trasmissione di potenza fra l'albero motore e la ruota del motoveicolo, che sarà posta in rotazione. Quindi questo tipo di frizione lega la sua possibilità di trasmettere moto al peso delle masse,

shaft tend to move away from the centre, acquiring an energy that is proportional to the shaft's number of rounds squared, to the weight of the masses and to the distance from the rotation shaft.

Now, if friction material is applied on these masses, and the whole is brought in contact with a drum connected to the scooter's wheel, a gap is created (with the appropriate gears) for power drive between engine shaft and scooter wheel, which will be driven to rotate. Therefore, this type of clutch binds its possibility of transmitting motion to the masses' weight, to the friction between drum and shoes, to the reaction of the opposed springs and to the rotation speed of the masses.

Ce type d'embrayage fonctionne sur le principe suivant : des masses placées en rotation autour d'un arbre, ont tendance à s'éloigner du centre en acquérant une énergie qui est proportionnelle à la quantité de tours de l'arbre au carré, au poids des masses et à la distance de l'arbre de rotation.

Si sur ces masses, on applique un matériau de frottement et que l'on met le tout au contact d'un tambour relié à la roue du scooter, on crée une continuité (avec les rapports adéquats) pour la transmission de puissance entre l'arbre moteur et la roue du véhicule qu'on fera tourner. Par conséquent, ce type d'embrayage lie la possibilité de transmettre un mouvement au poids des masses, au frottement entre

Die Funktionsweise dieser Kupplungsart basiert auf folgendem Prinzip: Die sich um eine Welle drehenden Massen neigen dazu, sich zu entfernen. Sie erlangen somit Energie, die proportional zur Drehzahl der Welle zum Quadrat, zum Gewicht der Massen und zum Abstand von der sich drehenden Welle ist.

Wird nun auf diese Massen Reibbelag aufgetragen und wird alles zusammen in Berührung mit einer Trommel gebracht, die mit dem Hinterrad verbunden ist, entsteht eine Kontinuitätslösung (mit den entsprechenden Verhältnissen) für die Leistungsübertragung zwischen Antriebswelle und Fahrzeugrad, das dadurch in Drehbewegung versetzt wird. Bei dieser Kupplungsart ist also ihre Möglichkeit, Bewegung zu übertragen,

arrancar.

Este tipo de embrague funciona en base al siguiente principio: unas masas puestas en rotación alrededor de un árbol, tienden a alejarse adquiriendo una energía que es proporcional al número de revoluciones del árbol al cuadrado, al peso de las masas y a la distancia desde el árbol de rotación. Ahora, si en estas masas se aplica material de rozamiento y se lleva todo a contacto con un tambor conectado con la rueda del scooter, se crea una solución de continuidad (con las debidas relaciones) para la transmisión de potencia entre el cigüeñal y la rueda del motovehículo, que se pondrá en rotación. Por lo tanto, este tipo de

all'attrito fra ceppi e tamburo alla reazione delle molle antagoniste ed alla velocità di rotazione delle masse stesse. I gruppi frizione centrifuga automatica oggi presenti in commercio dispongono di 2 o 3 masse centrifughe e due o tre mollette di contrasto; non permettono in alcun modo di tarare il funzionamento della frizione in base alle proprie personali esigenze.

Infatti l'utente dello scooter o del ciclomotore che lo utilizzi in ambito prettamente cittadino richiederà al mezzo la possibilità di avere una pronta ripresa ai semafori ed agli incroci; mentre colui che utilizza lo stesso mezzo su percorsi extraurbani preferisce un funzionamento morbido e fluido del veicolo;

The automatic centrifugal clutch assemblies, now available on the market, are equipped with 2 or 3 centrifugal masses and 2 or 3 contrast springs; there is no way to adjust the clutch's operation to suit one's specific requirements.

Indeed, the scooter or moped user typically moving around town will expect the vehicle to have a good acceleration at traffic lights and crossroads, while those using the vehicle out of town will prefer a soft and fluid operation.

This is why the operation of the clutch assembly should theoretically adjust to each vehicle and each

sabot et tambour à la réaction des ressorts antagonistes et à la vitesse de rotation des masses en question.

Les groupes embrayage centrifuge automatique qu'on trouve actuellement dans le commerce, disposent de deux ou trois masses centrifuges et de deux ou trois tirants de contraste; ils ne permettent en aucune façon de calibrer le fonctionnement de l'embrayage pour satisfaire des exigences propres. En effet, l'usager du scooter ou du cyclomoteur qui n'utilise ce dernier qu'en ville, demandera à son véhicule d'avoir une bonne reprise aux feux rouges et aux carrefours; alors

an das Gewicht der Massen, an die Reibung zwischen Backen und Trommel, an die Reaktion der entgegen wirkenden Federn und an die Drehgeschwindigkeit der Massen selbst gebunden. Die handelsüblichen automatischen Zentrifugalkupplungen sind mit zwei oder drei Zentrifugalmassen und mit zwei oder drei Kontrastfedern ausgestattet; hiermit aber ist es nicht möglich, den Kupplungsbetrieb nach Ihren persönlichen Ansprüchen einzustellen. Der Lenker fordert von seinem Scooter im reinen Stadtverkehr eine rasche Beschleunigung an den Ampeln und Kreuzungen, während der Fahrer in außerstädtischen Bereich von seinem Fahrzeug erwartet, dass es flüssig und

embrague vincula su posibilidad de transmitir movimiento al peso de las masas, al roce entre zapatas y tambor, a la reacción de los muelles antagonistas y a la velocidad de rotación de las mismas masas. Los grupos embrague centrifugo automático que se encuentran hoy en el mercado, disponen de 2 o 3 masas centrifugas y dos o tres pequeños muelles de contraste; no permiten calibrar de forma alguna el funcionamiento del embrague en base a las necesidades personales del usuario. Efectivamente, el usuario del scooter o del ciclomotor que lo utilice en un ámbito principalmente urbano, necesitará que el vehículo tenga la posibilidad de tener una rápida aceleración en los semáforos y los cruces;

per questo il funzionamento del gruppo frizione in teoria si dovrebbe adattare ad ogni mezzo ed a ogni tipologia di utenza.

Al fine di risolvere questo problema la Malossi ha studiato e creato delle apposite masse centrifughe che accolgono un settore di registro per la molla di contrasto ed un settore inferiore di fissaggio.

Il settore di registro della molla permette di variare il pretensionamento impresso alla molla di contrasto della frizione variando in questo modo l'equilibrio delle forze che determina il funzionamento della frizione stessa. Si può altresì intervenire sul punto di funzionamento della frizione variando la presenza o la

type of user.

In order to solve this problem, Malossi studied and created special centrifugal masses equipped with an adjustment sector for the contrast spring and a lower fixing sector.

The spring's adjustment sector allows you to vary the pre-tensioning on the clutch's contrast spring thus varying the balance of forces that determines the operation of the clutch itself.

It is also possible to intervene on the clutch's operation point by varying the presence or the position of the lower fixing sector and the characteristics of the contrast springs, using the setting kits.

que celui qui utilisera le même véhicule sur des parcours extra urbains préférera une conduite souple et fluide; c'est pourquoi le fonctionnement du groupe embrayage devrait en théorie s'adapter à chaque véhicule et à chaque typologie d'utilisation. Pour résoudre ce problème, Malossi a étudié et conçu des masses centrifuges particulières qui acceptent un secteur de réglage pour le ressort de contraste et un secteur inférieur de fixation. Le secteur de réglage du ressort permet de varier la pré-tension du ressort de contraste de l'embrayage, en variant ainsi l'équilibre des forces que détermine le fonctionnement de l'embrayage. Il est également possible d'intervenir sur le point de fonctionnement de l'embrayage en

gleichmäßig läuft. Deshalb sollte sich der Betrieb der Kupplung theoretisch an jedes Fahrzeug und an jeden Benutzer anpassen. Zur Lösung dieses Problems hat Malossi eigene Zentrifugalmassen entwickelt und geschaffen, die einen Einstellsektor für die Kontrastfeder und einen unteren Befestigungsbereich umfassen. Der Einstellsektor der Feder erlaubt die Vorspannung der Kupplungskontrastfeder zu variieren, wodurch das Kräftegleichgewicht verändert wird, das den Kupplungsbetrieb bestimmt. Durch die Veränderung der Position des unteren Befestigungsbereichs sowie der Kontrastfedereigenschaften oder durch die Verwendung von Justiersätzen ist es möglich, den Kupplungschaltpunkt zu verändern. Diese Kupplung

en cambio, los que lo utilicen en recorridos extraurbanos, preferirán un funcionamiento suave y fluido del vehículo; por este motivo, el funcionamiento del grupo embrague en teoría se tendría que adaptar a cualquier vehículo y tipología de usuario. Para solucionar este problema, Malossi ha estudiado y creado unas masas centrifugas apropiadas, que incluyen un sector de registro para el muelle de contraste y un sector inferior de fijación. El sector de registro del muelle permite variar el tensado previo imprimido al muelle de contraste del embrague, variando así el equilibrio de las fuerzas que determina el funcionamiento del mismo embrague. Además, se puede intervenir en el punto de funcionamiento del embrague variando la

ITALIANO

posizione del settore inferiore di fissaggio e le caratteristiche delle molle di contrasto utilizzando i kit di taratura. Questo tipo di frizione é applicabile sulla quasi totalità dei Maxi scooter automatici e su alcuni ciclomotori della produzione attuale dotati di frizione centrifuga automatica, permettendo uno sfruttamento ottimale e personalizzato del motore.

ENGLISH

This type of clutch may be applied on almost any automatic Maxi scooters and on some currently produced mopeds equipped with automatic centrifugal clutch, allowing for an optimal and personalised operation of the engine.

FRANÇAIS

variant la présence ou la position du secteur inférieur de fixation et les caractéristiques des ressorts de contraste, au moyen des kits de calibrage. Ce type d'embrayage peut être appliqué sur presque tous les Maxi scooters automatiques et sur certains cyclomoteurs de la production actuelle dotés d'embrayage centrifuge automatique, ce qui permet d'obtenir un fonctionnement du moteur optimal et personnalisé.

DEUTSCH

kann bei fast allen automatischen Maxiscootern sowie bei einigen gegenwärtig produzierten Mofas mit automatischer Zentrifugalkupplung eingebaut werden, welche eine optimale und individuelle Nutzung des Motors ermöglicht.

ESPAÑOL

presencia o la posición del sector inferior de fijación y las características de los muelles de contraste utilizando los juegos de calibración. Este tipo de embrague se puede aplicar en casi todos los Maxi scooters automáticos y en algunos ciclomotores de la producción actual, equipados con embrague centrifugo automático, permitiendo una explotación óptima y personalizada del motor.

WING CLUTCH BELL (Se inclusa nel kit)

- Campana in acciaio dolce P04, ottenuta per stampaggio a freddo;
- Mozzo centrale in acciaio al carbonio ricavato da barra e riportato mediante saldatura a Tig;
- Trattamento termochimico di nitrurazione morbida;
- Anello di rinforzo alettato in acciaio al carbonio ottenuto per asportazione di truciolo con trattamento superficiale di brunitura, calzato con interferenze;
- Equilibratura dinamica al 100%.

WING CLUTCH BELL (if included in kit)

- Clutch Bell forged using Fe P04 deep-drawing steel;
- Carbon steel centre hub made of round stock and TIG welded;
- Surface hardened through nitriding;
- Finned reinforcement ring, made of machined carbon steel, black oxide surface finish, press fit;
- 100% dynamically balanced.

WING CLUTCH BELL (si inclus dans le kit)

- Cloche en acier doux P04 obtenue par pressage à froid;
- Moyeux central en acier au carbone et reportée moyennant soudure Tig;
- Traitement thermochimique nitruré douce;
- Anneau de renforcement aillé en acier au carbone obtenu par enlèvement de matière avec traitement superficiel bruni, chauffé par interférence;
- Equilibrage dynamique à 100%.

WING KUPPLUNGSGLOCKE (soweit im Kit enthalten)

- Aus Fe P04 tiefgezogenem Stahl geschmiedete Kupplungsglocke;
- Kohlenstoffstahl-Verzahnung aus Rundmaterial gefertigt und verarbeitet im Wolfram-Inertgas-Schweißverfahren;
- Oberfläche Nitrid-gehärtet;
- Gerippter Verstärkungsring, hergestellt aus gefrästem Kohlenstoffstahl, brünierte Oberflächenverarbeitung, press-gepasst;
- 100% dynamisch ausgewuchtet.

WING CLUTCH BELL (Si esta incluida en el kit)

- Campana en acero dulce P04, obtenida por moldeado en frío;
- Bulón central en acero al carbono extraído de barra y agregado mediante soldadura Tig;
- Tratamiento termoquímico de nitruración morbida;
- Anillo de refuerzo aleado en acero al carbono obtenido por extracción de virutas con tratamiento superficial de bruñido, calzado con interferencia;
- Equilibrado dinámicamente al 100%.

ISTRUZIONE DI MONTAGGIO

- Pulire accuratamente la zona esterna del carter lato trasmissione, su cui si andrà ad operare.
- Smontare il carter lato trasmissione avendo cura di non danneggiare o perdere le bussole di centraggio e le viti della stessa (Fig. A - pg. 18).
- Svitare il dado **2** della campana frizione **1** come indicato in Fig. B - pg. 18. Prestare attenzione in quanto se lo scooter é fermo da pochi minuti la campana frizione può avere una elevata temperatura.

FITTING INSTRUCTIONS

- Accurately clean the casing's external area on the drive side, on which work will be performed.
- Unfit the casing on the drive side, taking care not to damage or lose the truing bushes and its screws (Fig. A - pg. 18).
- Unscrew nut **2** from the clutch cap **1** as indicated in Fig. B - pg. 18. Be careful, if the scooter has been run, the engine and its parts will be very hot.
- Extract the whole torque driver/clutch assembly **3** from the small shaft **4** (Fig. C - pg. 18), while

INSTRUCTIONS pour le MONTAGE

- Nettoyez soigneusement la partie externe du carter côté transmission, sur lequel vous opérez.
- Démontez le carter côté transmission, en ayant soin de ne pas endommager ou perdre la douille de centrage et les vis de ce dernier (Fig. A - pg. 18).
- Dévissez l'écrou **2** de la cloche embrayage **1** comme le montre la Fig. B - pg. 18. Faites attention car si le scooter est à l'arrêt depuis quelques minutes seulement, la température de la cloche embrayage peut être élevée.

MONTAGEANLEITUNG

- Die Gehäuseaußenfläche auf der Antriebsseite, an der man arbeitet, sorgfältig reinigen.
- Das Gehäuse auf der Antriebsseite, ohne es zu beschädigen und ohne die Zentrierbuchsen und die Schrauben (Fig. A - pg. 18) zu verlieren, ausbauen.
- Die Mutter **2** der Kupplungsglocke **1** entsprechend Fig. B - pg. 18 abschrauben. VORSICHT: VERBRENNUNGSGEFAHR. Ist der Scooter nur wenige Minuten abgestellt, ist die Glocke noch heiß.
- Die Korrekturgruppe Drehmoment-Kupplung **3** von der Welle **4** (Fig. C - pg. 18) abziehen, wobei

ISTRUCCIONES DE MONTAJE

- Limpiar cuidadosamente la zona exterior de la tapa lado transmisión, en la que se va a operar.
- Desmontar la tapa lado transmisión, poniendo cuidado en no dañar ni perder los casquillos de centrado ni los tornillos del mismo (Fig. A - pg. 18).
- Destornillar la tuerca **2** de la campana de embrague **1**, conforme a la Fig. B - pg. 18. Prestar atención, puesto que si el scooter lleva pocos minutos parado, la campana de embrague puede tener una temperatura elevada.

-
- Sfilare tutto il gruppo correttore di coppia-frizione **3**, dall'alberino **4** (Fig. C - pg. 18), allentando la cinghia, aprendo le due semipulegge.
 - Svitare il dado **5** prestando molta attenzione in quanto il gruppo frizione **6** é spinto dalla molla contrasto.
 - Inserire la nuova frizione Malossi al posto dell'originale e rimontare tutto il gruppo con la cinghia come in origine.
 - Inserire la nuova campana Malossi al posto dell'originale (se inclusa nel kit).

slackening the belt and opening the two split pulleys.

- Unscrew nut **5** while being very careful because the clutch assembly **6** protrudes from the contrast spring.
- Insert the new Malossi clutch in place of the original and reassemble the whole assembly with the belt as it was originally.
- Insert the new Malossi clutch bell in place of the original (if included in kit).

-
- Otez tout le groupe correcteur du couple-embrayage **3**, de l'arbre **4** (Fig. C - pg. 18), en desserrant la courroie et en ouvrant les deux demi-poulies.
 - Dévissez l'écrou **5** en faisant très attention car le ressort de contraste pousse le groupe embrayage **6**.
 - Introduisez à nouveau l'embrayage Malossi à la place de celui d'origine et remontez tout le groupe avec la courroie comme elle était avant.
 - Introduisez à nouveau la cloche Malossi à la place de celle d'origine (si incluse dans le kit).

der Riemen durch Öffnen der zwei Halbriemenscheiben zu lockern ist.

- Die Mutter **5** sehr vorsichtig abschrauben, da die Kupplung **6** von der Kontrastfeder angedrückt wird.
- Die neue Malossi-Kupplung an Stelle der Originalkupplung einsetzen und wieder mit dem Riemen wie ursprünglich einbauen.
- Die neue Malossi-Kupplungsglocke an Stelle der Originalkupplungsglocke einsetzen (soweit im Kit ebthalten).

-
- Sacar todo el grupo correctivo de par-embrague **3**, del cigüeñal **4** (Fig. C - pg. 18), aflojando la correa, abriendo las dos semipoleas.
 - Destornillar la tuerca **5** poniendo mucha atención, puesto que el grupo embrague **6** es empujado por el muelle de contraste.
 - Introducir el nuevo embrague Malossi en lugar del original y volver a montar todo el grupo con la correa como estaba al principio.
 - Introducir la nueva campana Malossi en lugar del original (si esta incluida en el kit).

REGOLAZIONE FRIZIONE DELTA CLUTCH (Fig. D - pg. 18)

La frizione Malossi è fornita con una taratura del numero di giri di attacco intermedia per il vostro mezzo. Qualora si voglia variare il numero di giri di attacco in funzione delle proprie esigenze, servendosi dell'allegato a pag. 19 si può trovare la posizione di fissaggio sia del registro molla **3** che del settore di fissaggio **4**.

Per effettuare la regolazione bisogna ri-smontare completamente la frizione procedendo come indicato nelle istruzioni di montaggio:

1) Dopo aver allentato la vite di fermo **1**, con una pinza per seeger allungare la molla **5** ed estrarla.

DELTA CLUTCH ADJUSTMENT (Fig. D - pg. 18)

The Malossi clutch is supplied with an intermediate adjustment of the coupling revs number for your vehicle; in case one wants to vary the coupling revs number on the basis of one's own needs, by using the attachments (pg. 19) it is possible to find the fixing position both of the spring adjustment **3** and of the additional mass **4**.

To perform adjustment, it is necessary to completely disassemble the clutch, proceeding as indicated in the fitting instructions:

1) After having slackened fixing screw **1**, elongate spring **5** with a seeger pincer and extract it.

REGLAGE DE L'EMBRAYAGE DELTA CLUTCH (Fig. D - pg. 18)

L'embrayage Malossi est fourni avec un calibre du nombre de tours de l'enclenchement intermédiaire pour votre véhicule; au cas où vous désireriez varier le nombre de tours de l'enclenchement en fonction de vos propres exigences, en consultant l'annexe à la page 19, vous trouverez la position de fixage aussi bien de réglage du ressort **3** que du secteur de fixation **4**.

Pour effectuer le réglage, il faut démonter à nouveau complètement l'embrayage en procédant suivant les instructions de montage:

1) Après avoir desserré la vis d'arrêt **1**, allongez le ressort **5** à l'aide d'une pince pour Seeger, et

EINSTELLEN DER KUPPLUNG DELTA CLUTCH (Fig. D - pg. 18)

Die Malossi-Kupplung wird mit einer mittleren Einschalt Drehzahl-Einstellung für Ihr Fahrzeug geliefert; wird eine Veränderung der Einschalt Drehzahl auf Grund der persönlichen Erfordernisse erwünscht, ist anhand der Anlage (Abb. 19) die Befestigungsposition sowohl der Federeinstellung **3** als auch des Befestigungssektors **4** zu finden.

Zur Einstellung ist die Kupplung wieder komplett auszubauen und entsprechend der Montageanleitung vorzugehen:

1) Nachdem die Befestigungsschraube **1** gelockert wurde, ziehen Sie die Feder **5** mit Hilfe einer

REGULACIÓN EMBRAGUE DELTA CLUTCH (Fig. D - pg. 18)

El embrague Malossi se suministra con una calibración del número de revoluciones de entrada intermedia para su vehículo; si se quiere variar el número de revoluciones de entrada en función de las necesidades del usuario, utilizando el anexo pag. 19, se encuentra la posición de fijación tanto del registro muelle **3** como del sector de fijación **4**.

Para realizar la regulación, es necesario volver a desmontar completamente el embrague, actuando conforme a lo indicado en las instrucciones de montaje:

1) Después de aflojar el tornillo de cierre **1**, con una pinza para el seeger alargar el muelle **5** y

-
- 2) Con un piccolo cacciavite estrarre il fermo **2** e sfilare la massa frizione **6** dal proprio perno **7**.
 - 3) Posizionare il registro molla **3** e la massa aggiuntiva **4** nella posizione determinata sui diagrammi.
 - 4) Stringere la vite **1** per fissare la massa aggiuntiva **4** ed il registro molla **3**.
 - 5) Rimontare le masse frizione **6** sul perno **7** reinserire il fermo **2** e le molle **5**.
 - 6) Procedere all'installazione del gruppo frizione completo come da istruzione di montaggio.

-
- 2) Using a small screwdriver extract retainer **2** and remove clutch mass **6** from its pin **7**.
 - 3) Place spring adjustment **3** in position and the additional mass **4** in the position determined in the graphs.
 - 4) Tighten screw **1** to fix additional mass **4** and spring adjustment **3**.
 - 5) Re-fit clutch masses **6** on pin **7**, reinsert retainer **2** and springs **5**.
 - 6) Proceed in installing the complete clutch assembly as per fitting instructions.

extrayez-le.

- 2) Extrayez la butée **2** avec un petit tournevis, et ôtez la masse embrayage **6** de son pivot **7**.
- 3) Positionnez le réglage du ressort **3** et la masse supplémentaire **4** dans la position déterminée sur les diagrammes.
- 4) Serrez la vis **1** pour fixer la masse supplémentaire **4**, et le réglage du ressort **3**.
- 5) Remontez les masses embrayage **6** sur le pivot **7**, remplacez la butée **2** et les ressorts **5**.
- 6) Procédez à l'installation du groupe embrayage complet en suivant les instructions de montage.

Seegerringzange in die Länge und hängen Sie diese aus.

- 2) Mit Hilfe eines kleinen Schraubendrehers hängen Sie Halter **2** aus und entfernen Sie den Kupplungsbacken **6** vom Bolzen **7**;
- 3) Bringen Sie die Federneinstellung **3** in Position, sowie den zugehörigen Befestigungssektor **4**, wie in der Grafik gezeigt.
- 4) die Schraube **1** festziehen, um den Befestigungssektor **4** und die Federeinstellung **3** zu fixieren.
- 5) den Kupplungsbacken **6** auf dem Bolzen **7** schieben, sowie Halter **2** und Feder **5** montieren.
- 6) Die komplette Kupplung entsprechend der Montageanleitung wieder einbauen.

sacarlo.

- 2) Con un pequeño destornillador sacar el cierre **2** y desmontar la masa de embrague **6** del propio eje **7**.
- 3) Posicionar el muelle **3** y la zapata **4** en la posición determinada en el diagrama.
- 4) Apretar el tornillo **1** para bloquear el sector de fijación **4** y el registro muelle **3**.
- 5) Volver a montar las masas de embrague **6** en el perno **7** colocar el cierre **2** y el muelle **5**;
- 6) Realizar la instalación del grupo embrague completo conforme a las instrucciones de montaje.

Speriamo che lei abbia trovato sufficientemente esauriente le indicazioni che precedono. Nel caso in cui qualche punto le risultasse poco chiaro, potrà interpellarci per iscritto compilando l'apposito modulo inserito nella sezione "contatti" del ns. sito Internet (www.malossi.com). Ringraziamo fin d'ora per le osservazioni e suggerimenti che vorrà eventualmente farci pervenire. La Malossi si commiata e coglie l'occasione per complimentarsi ulteriormente con Lei ed augurarle un Buon Divertimento. In BOCCA al LUPO e ... alla prossima.

Le descrizioni riportate nella presente pubblicazione, si intendono non impegnative. Malossi si riserva il diritto di apportare modifiche, qualora lo ritenesse necessario, al fine di migliorare il prodotto, e non si

We hope you found the above instructions sufficiently clear. However, if any points are not particularly clear, please contact us completing the special form inserted in the "contact" section on our Internet site (www.malossi.com). We thank you in advance for any comments and suggestions you may wish to send us. So goodbye from us all at Malossi, and please accept our compliments. Have Fun. GOOD LUCK and ... see you next time.

The descriptions in this publication are not binding. Malossi reserves the right to make modifications, if it considers them necessary, and does not accept any responsibility for any typographic or printing errors. This publication replaces all previous publications referring to the updating matters contained therein.

Nous espérons que vous avez trouvé suffisamment claire les indications qui ont précédé. Dans le cas où certains points ne vous seraient pas clairs, ils vous est possible de nous interpellier en remplissant le module se trouvant dans la section "contact" de notre site internet (www.malossi.com). Nous vous remercions d'avance des éventuelles observations et suggestions que vous voudrez bien nous faire parvenir. Malossi prend maintenant congé et profite de l'occasion pour vous féliciter une fois encore et vous souhaiter un Bon Divertissement. BONNE CHANCE et... à la prochaine!

Les descriptions reportées dans cette publication n'engagent à rien. Malossi se réserve le droit d'apporter toutes les modifications qu'elle jugera nécessaires et décline toute responsabilité pour d'éventuelles coquilles

Wir hoffen, Ihnen mit den hier beschriebenen Anleitungen ausreichend Auskunft gegeben zu haben. Sollten Sie noch Fragen haben, so ersuchen wir Sie das spezielle Formular auf der "Kontakt" Seite auf unsererer Internetseite auszufüllen (www.malossi.com). Wir danken Ihnen bereits im voraus für die an uns gerichteten Tipps und Anmerkungen. Malossi verabschiedet sich nun, wünscht Ihnen viel Spaß und Hals- und Beinbruch ... bis zum nächsten Mal.

Die Beschreibungen in dieser Anleitung sind nicht bindend. Malossi behält sich das Recht vor, notwendige Änderungen durchzuführen und kann nicht für etwaige inhaltliche oder Druckfehler verantwortlich gemacht werden. Diese Anleitung ersetzt alle vorhergegangenen bezogen auf die erfolgten Änderungen darin.

Esperamos que usted haya encontrado suficientemente claras las indicaciones precedentes; en el caso que cualquier punto no le resultase claro, podrá contactarnos por escrito redactando el formulario adaptado para ello incluido en la sección "contatti" de nuestra página web www.malossi.com. Le agradecemos desde ahora las observaciones y las sugerencias que eventualmente querrá hacernos llegar. La Malossi se despide y aprovecha la ocasión para felicitarle y desearle una Mucha Diversión. BUENA SUERTE y.... hasta la próxima.

Las descripciones de la presente publicación no se consideran definitivas. Malossi se reserva el derecho de aportar modificaciones, cuando lo considere necesario y no se asume ninguna responsabilidad por

assume nessuna responsabilità per eventuali errori tipografici e di stampa. La presente pubblicazione sostituisce ed annulla tutte le precedenti riferite agli aggiornamenti trattati.

GARANZIA

Consulta le condizioni relative alla garanzia sul nostro sito www.malossi.com.

Prodotti riservati esclusivamente alle competizioni nei luoghi ad esse destinate secondo le disposizioni delle competenti autorità sportive. Decliniamo ogni responsabilità per l'uso improprio.

WARRANTY

Look up warranty terms in our website www.malossi.com.

These products are reserved solely for races in locations reserved for those purposes and in accordance with the regulations issued by the competent authorities for sports events. We decline any and all responsibility for improper use.

et erreurs d'impression. Cette publication remplace et annule toutes les publications précédentes relatives aux thèmes mis à jour.

GARANTIE

Consultez les conditions relatives à la garantie sur notre site www.malossi.com.

Ces articles sont uniquement destinés aux compétitions dans les lieux qui leur sont réservés, conformément aux dispositions des autorités sportives compétentes. Nous déclinons toute responsabilité en cas d'utilisation abusive.

GARANTIE

Bitte prüfen Sie unsere Garantiebedingungen auf der Website www.malossi.com.

Diese Produkte sind ausschließlich für Wettkämpfe an den hierfür nach den Vorschriften der zuständigen Sportaufsichtsbehörden vorgesehenen Austragungsstätten bestimmt. Bei zweckwidriger Verwendung besteht keine Haftung.

eventuales errores tipográficos y de impresión. La presente publicación sustituye y anula todas las precedentes que se refieren a las actualizaciones tratadas.

GARANTÍA

Consulta las condiciones relativas a la garantía en nuestra web www.malossi.com.

Productos reservados exclusivamente a las competiciones en los lugares destinados a ellas según las disposiciones de las autoridades deportivas competentes. Declinamos cualquier responsabilidad por el uso impropio.

Fig. A

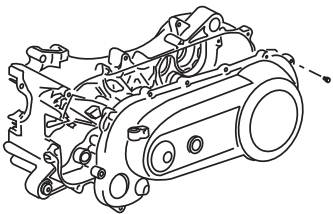


Fig. B

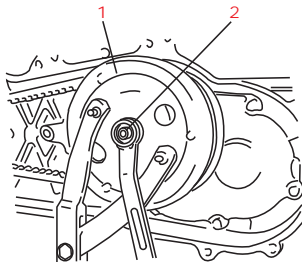


Fig. C

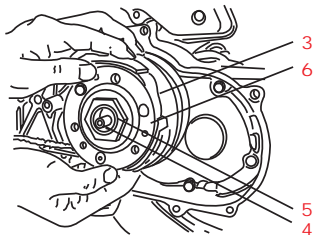
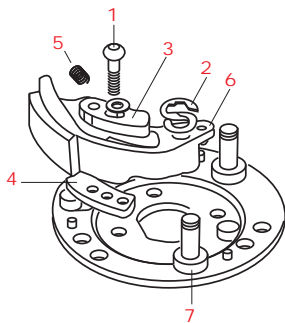
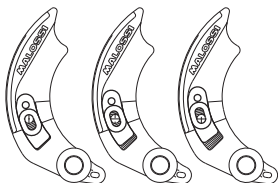


Fig. D

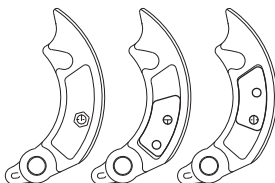


REGOLAZIONE REGISTRO MOLLA (b)

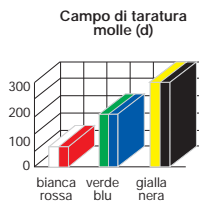
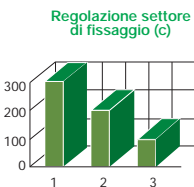
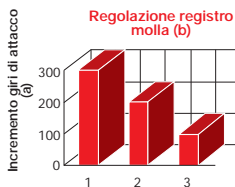
REGOLAZIONE SETTORE DI FISSAGGIO (c)



pos. 1 pos. 2 pos. 3



pos. 1 pos. 2 pos. 3



Posizione, position, position,
position, position

a) Traction moment increase
 Augmentation du moment d'attache
 Optimierung der Startbeschleunigung
 Regulación del momento de entrada
 de la tracción

c) Fixing sector adjustment
 Réglage du secteur de fixation
 Befestigungsposition des
 Befestigungssektors
 Posición del sector de fijación

b) Spring adjustment
 Réglage du ressort
 Befestigungsposition der FedereinStellung
 Posición de fijación del registro muelle

**d) Molle, springs, ressorts,
 Federn, muelles**



SCOOTER		(*)
APRILIA AREA 51 50 21 LC	52 9451	
HABANA - MOJITO 50 21 - SCARABEO 100 21	52 7879	
MOJITO CUSTOM 50 21	52 7880	
RALLY 50 21 / 50 21 LC - SCARABEO 50 21	52 9451	0 107
SCARABEO DITECH 50 21	52 9451	
SCARABEO STREET 21 - SCARABEO/SCARABEO 4V 41 . 50	52 7880	
SONIC 50 21 / 50 21 LC	52 9451	
SPORTCITY ONE (PIAG.) 50 41 / STREET 21 euro2 50 21	52 7880	
SR 1994-> 50 21	52 9451	0 107
SR 2004 carb / SR DITECH GP1 . (PIAGGIO) 50 21 LC	52 7880	
SR DITECH (APR.) / SR NETSCAPER (MIN.) 50 21 LC	52 9451	
SR R carb / SR R FACTORY . (PIAGGIO) 50 21 LC	52 7880	
SR RACING (MIN.) / SR REPLICA 2000 (APR.) 50 21 LC	52 9451	
SR REPLICA 50 21 LC	52 9451	0 107
SR STEALTH (MINARELLI) 50 21 LC - SR WWW 50 21	52 9451	
BAOTIAN ECO BIKE - REBEL / ROCKY / TANCO 9/12 . 50 4T	52 7880	
BENELLI 491 GT / 491 SPORT LC . (MINARELLI) 50 21 LC	52 9451	0 107
K2 50 21 / 50 21 LC - NAKED 50 21	52 9451	
PEPE LX - QualtronexX . 50 2T euro 2 - K2 100 21	52 7879	
PEPE 50 21	52 9451	0 107
BETA ARK 50 21 / 50 21 LC - CHRONO 50 21	52 9451	0 107
EIKON 50 21 LC	52 9451	
TEMPO 50 21	52 7643	
CPI ARAGON GP - HUSSAR OLIVER - POPCORN . 50 21	52 7879	
DERBI ATLANTIS -2002 50 21 / 50 21 LC	52 7879	
ATLANTIS 2003-> - BULLETT 50 21	52 7880	
GP1 / GP1 OPEN / GP1 REVOLUTION . 50 21 LC	52 7880	
HUNTER - PADDOCK - PREDATOR . 50 21 / 50 21 LC	52 7879	
EXPLORER CRACKER (GE 1E 400 MB) 2003-> 50 21	52 7879	
GARELLI FLEXI 50 (1P139 OMB) euro2 50 41	52 7880	
GPS 50 (1PE40MB) euro2 - 50 21 LC	52 7879	
TIESSSE 50R (1E40OMB) euro2 - 50 21	52 7879	
TIESSSE FOUR (1P39OMB) euro2 - VIP (139 OMA) 50 41	52 7880	
GILERA DNA LC - EASY MOVING - ICE 50 21	52 7880	
RUNNER / RUNNER PureJet / RUNNER SP . 50 21 LC	52 7880	
STALKER - STORM - TYPHOON / TYPHOON X . 50 21	52 7880	
HONDA BALLI - DIO G / ZX <-1994 -SFX - SGX SKY 50 21	52 7880	
SH 1996-> - SHADOW - SXR - XBR X / S . 50 21 - VISION 50 ie 4T	52 7880	
HUPPER MONTECARLO 30 (139OMB) 50 41	52 7880	
MONTECARLO 30 (1E40OMB) 50 21	52 7879	
ITALJET DRAGSTER 50 21 LC	52 9451	
FORMULA (FM) 50 21 / 50 21 LC - MILLENNIUM 100 21	52 7879	
PISTA 2 - SCOOP . 50 21	52 7643	
TORPEDO - VELOCIFERO . 50 21	52 7879	
TORPEDO NEW 50 21	52 7880	
YANKEE 50 21	52 7643	
KEEWAY F- ACT 50 21	52 7879	
GOCCIA - MATRIX - RY8 . (KW1E40OMB-4) 50 21	52 7879	
HURRICANE - PIXEL . (KW1E40OMB) euro2 50 41	52 7879	
KYMCO AGILITY R10 / 12 / 16/16- RS . euro2 50 41	52 7880	
DINK 50 21 / 50 21 LC - LIKE . euro2 50 41	52 7880	
DJX - DJY - HEROISM - PEOPLE . 50 21	52 7880	
PEOPLE / PEOPLE S - SENTO - SUPER 8 . euro2 50 41	52 7880	
SNIPER - SUPER 9 LC - TOP BOY-COBRA . 50 21	52 7880	
VITALITY (SG10) euro2 50 41	52 7880	
MALAGUTI CENTRO 50 21	52 9451	0 107
CENTRO (C432M) - CIAK MASTER - DVD . euro2 50 41	52 7880	
CIAK 50 21	52 9451	
CIAK 100 21 - CROSSER CRT 50 21	52 7879	
F10 WAP - F12 R ARIA . euro2 50 21	52 7879	

SCOOTER		(*)
F12 - PHANTOM 100 21	52 7879	
F10 50 21 - F12-PHANTOM 50 21 / 50 21 LC	52 9451	0 107
F12 DIGIT KAT - PHANTOM 50 21 LC	52 9451	
F12 DIGIT KAT- PHANTOM - F12 R LC . euro2 50 21 LC	52 9451	
F15 FIREFOX LC - YESTERDAY 50 21	52 9451	
MBK BOOSTER / NG / ROCKET / SPIRIT . euro0-1 50 21	52 9451	0 107
BOOSTER / NG / NAKED / ROCKET . (A137E) euro2 50 21	52 7880	
BOOSTER X ie euro2 50 41 LC	52 9451	
BOOSTER 100 21 - EVOLIS 50 21 - FIZZ 50 21	52 7879	
FORTE 50 21	52 9451	0 107
FLIPPER 50 21 - MACH G 50 21 / 50 21 LC	52 9451	
NITRO 50 21 LC - OVETTO 50 21	52 9451	
NITRO 100 21 - OVETTO 100 21	52 7879	
SORRISO 1996-> 50 21 - STUNT euro0-1 50 21	52 9451	
STUNT euro2 50 21	52 7880	
TARGET 50 21	52 7643	
PEUGEOT BUXY / BUXY RS - ELYSEO 50 21	52 7880	
JET FORCE C-TECH / TSDI (HL T) . 50 21 LC	52 7880	
LOOXOR / LOOXOR TSDI 50 21	52 7880	
LUDIX 50 21 / LUDIX BLASTER (HL 2) 50 21 LC	52 7880	
METAL-X - SPEEDAKE 50 21	52 7880	
SPEEDLIGHT / SPEEDF2 / SPEEDF3 . 50 21 / 50 21 LC	52 7880	
SQUAB - SV GEO - TREKKER 50 21 - V-CLIC 50 41	52 7880	
VIVACITY / VIVACITY COMPACT - ZENITH . 50 21	52 7880	
X-FIGHT / X-FIGHT 2 2004 . 50 21 / 50 21 LC	52 7880	
PIAGGIO DIESS - FREE 50 21 - FLY - LIBERTY/LIBERTY 4V . 50 21/41	52 7880	
NRG LC / NRG EXTREME LC / NRG MC2 LC . 50 21	52 7880	
NRG MC3 DD LC / MC3 DT / MC3 PureJet LC . 50 21	52 7880	
NRG Power DD LC / DT - NRG Power PureJet LC . 50 21	52 7880	
NTT LC - QUARTZ LC - SFERA RESTYLING . 50 21	52 7880	
TYPHOON 2007-> - VESPA ET2 2000 / ET2 carb. 50 21	52 7880	
VESPA ET4 50 21 - VESPA LX 50 21 - 41	52 7880	
VESPA S (C381M) 21 / S 4V (C386M) 41 . euro2 50	52 7880	
ZIP 2000 / FAST RIDER / SP LC . 50 21 - ZIP 50 41	52 7880	
SUZUKI ADDRESS AH - AP - ESTILETE - UF . 50 21	52 7879	
KATANA 50 21 / 50 21 LC - SEPIA / SEPIA ZV . 50 21	52 7879	
STREET MAGIC 50 21 - ZILLION 50 21 LC	52 7879	
SYM DD 50 21 - JET Basix euro2 50 21	52 7880	
JET SportX-S / SportX-R (T5C1T) . euro2 - 50 21	52 7880	
SYMPLY (XSP139OMB) euro2 50 41	52 7880	
WT MOTORS BILBAO (PEDA 139OMB) 50 41	52 7880	
YAMAHA AEROX euro0-1-2 50 21 LC	52 9451	
AEROX - BW'S 100 21 - AXIS - BREEZE . 50 21	52 7879	
BW'S / BW'S NG . euro0-1 50 21	52 9451	0 107
BW'S / BW'S NG - BW'S Original/Naked . (A137E) euro2 50 21	52 7880	
C3 - VOX [XF] 50 ie 4T LC euro 2 (A311E)	52 9451	
CRZ 50 21	52 7643	
GIGGLE (A311E) ie euro2 50 41 LC	52 9451	
JOG / JOG ER - SPY . 50 21	52 9451	0 107
JOG R - NEO S . 50 21	52 9451	
JOGRR 50 21 LC - NEO S ie 50 41 LC . euro2	52 9451	
NEO S 100 21 - ZEST 50 21	52 7879	
SLIDER 50 21 - VINO 50 21 - WHY 50 21	52 9451	
ATV - QUAD		
DINLI HELIX DL603 50 21 - 90 21 - T.REX 50 21	52 7879	
DRR DRX 90 21	52 7879	
E-TON VIPER RXL 50 21 - 90 21	52 7879	
KYMCO Mxer 50 21	52 7880	
LAVERDA QUASAR (AR 03) 50 21	52 7879	

(*) : 52 7643

per veicoli CON CAMPANA FRIZIONE ORIGINALE Ø 105 // for vehicles WITH ORIGINAL CLUTCH BELL Ø 105 // pour les véhicules AVEC CLOCHE D'EMBRAYAGE D'ORIGINE Ø 105 // für Fahrzeuge mit ORIGINALKUPPLUNGSGLOCKE Ø 105 // para vehículos CON CAMPANA EMBRAGUE ORIGINAL Ø 105