

## Bordnetzsteckdose mit Kabelbaum (12 V) Norm Outlet (12 V)

### Montagehinweise

ACHTUNG: Die Montage dieses Produktes kann kompliziert sein und erfordert ein gutes technisches Verständnis. Wenn Sie unsicher sind, lassen Sie Montage und Wartung durch eine Fachwerkstatt durchführen. SW-MOTECH übernimmt keine Haftung für Schäden, die durch eine unsachgemäße Montage verursacht wurden.

### Mounting Instructions

ATTENTION: The assembly of this product can be complicated and requires a good technical understanding. If you are not sure of how to do this, have a specialty garage perform the mounting and service. SW-MOTECH accepts no liability for damages caused by improper installation.

1 Bordnetzdose  
Norm Outlet



CPA.00.006.017 00  
Anzahl/ Pcs. 1

2 Kabelbaum  
mit Sicherung 5 A  
Cable Connection  
with 5 amp. Fuse

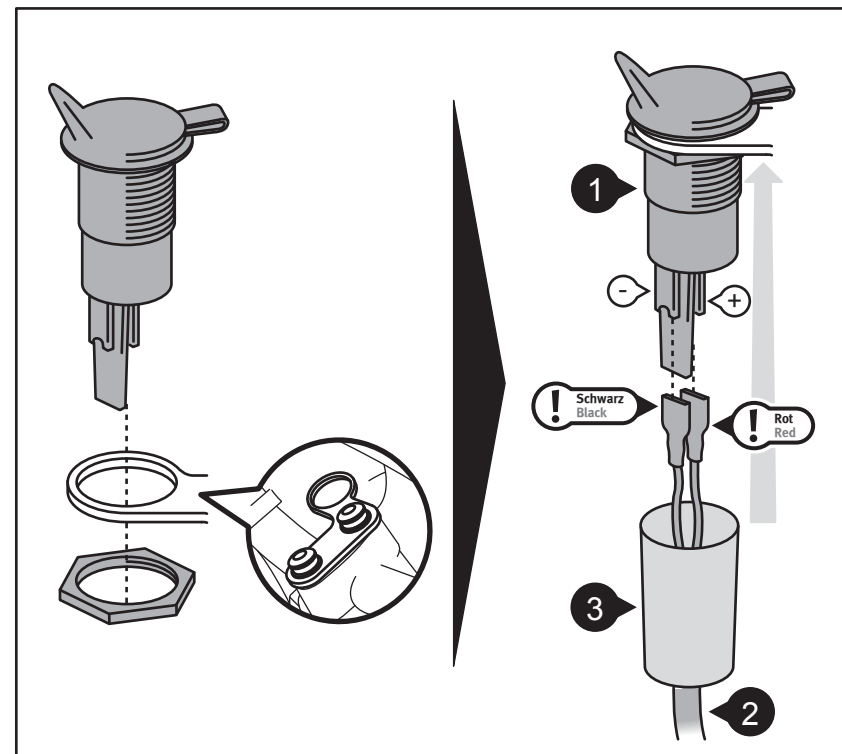


1400 mm  
CPA.00.006.002 01  
Anzahl/ Pcs. 1

3 Schrumpfschlauch  
Shrink Hose



60 mm  
Schrumpfschlauch\_19  
Anzahl/ Pcs. 1



### INFORMATION

Führen Sie nach Montage der Bordnetzdose (1) den Schrumpfschlauch (3) über die Verbindungsstelle von Kabelbaum (2) und Bordnetzdose (1) (bis zur mit dem Pfeil markierten Stelle, siehe Zeichnung), nachdem beide miteinander verbunden sind. Schrumpfen Sie den Schlauch (3) mit einer Heißluftpistole, um die Verbindungsstelle zu schützen.

After connecting the wires to the norm outlet (1) slide the shrink hose (3) over the exposed wire (up to the place marked with the arrow, shown in the drawing). Use a heat gun to shrink the shrink hose (3) for protecting the connection.

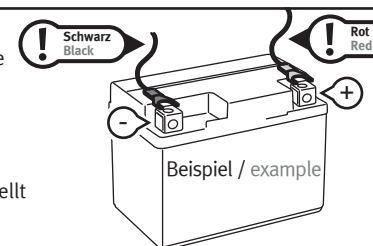
SW-MOTECH GmbH & Co. KG  
Ernteweg 8/10  
35282 Rauschenberg  
Germany

Tel. +49 (0) 64 25/8 16 8-00  
Fax +49 (0) 64 25/8 16 8-10

info@sw-motech.com  
www.sw-motech.com

### INFORMATION

Achten Sie bei der Verlegung des Kabels darauf, dass der volle Lenkeinschlag ohne Behinderung möglich ist. Stellen Sie sicher, dass das Kabel keinen Kontakt zu heißen oder beweglichen Komponenten des Motors hat. Schließen Sie die Kabelenden wie in der Detailzeichnung dargestellt an der Batterie an.



Be carefull when routing the cable. Make sure full movement of the handlebars is possible. The cable must not contact any hot or moving parts of the motorcycle. Attach the cable ends as represented in the detail drawing of the battery.