

Istruzioni di montaggio pompante per SUZUKI SV 650 98>02



Il kit pompanti forcella per Suzuki SV 650, è composto da due cartucce idrauliche complete di pistoni compressione, estensione e relative lamelle, due molle e due tappi.

- Dopo aver sfilato lo stelo dalle piastre forcella, svitare il tappo superiore, togliere lo spessore, la molla e svuotare completamente l'olio presente all'interno. A questo punto svitare la vite che è sotto al fodero forcella e togliere il piffero interno.

- Alzare il parapolvere, togliere il segeer posto sopra il paraolio e poi estrarre lo stelo dal fodero.

- Posizionare lo stelo al tornio (vedi foto 1) e tornire completamente la ribattitura.

- Ora è possibile estrarre dallo stelo cromato, il cilindro originale (vedi foto 2), particolare che deve essere eliminato dal successivo montaggio.

- Al momento lo stelo cromato è completamente libero al suo interno (vedi foto 3) e va rimontato nel fodero nella posizione originale.

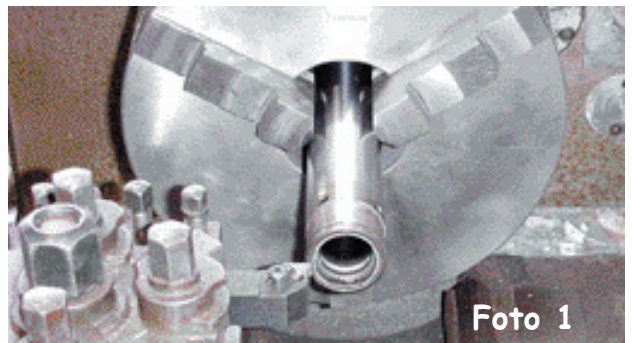


Foto 1



Foto 2

- Prima di inserire il pompante bisogna svitare i tappi del kit e sfilare le molle.

- Inserire il pompante internamente e bloccarlo, con la vite originale, al fodero.

- Ora si continua con la procedura normale di completamento del lavoro, facendo il livello olio (riportato nell'etichetta

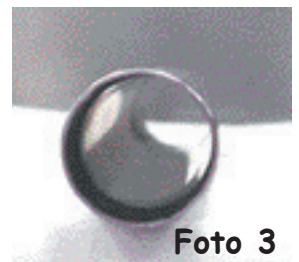


Foto 3

sulla confezione) con lo stelo completamente a battuta sul fodero, senza molla all'interno e pompante pieno.

Livello olio 140 mm (camera d'aria)

Olio tipo: 1312-01

Per ulteriori informazioni contattare lo 0721/208295.

 **Andreani**
RACING DEPARTMENT

ATTENZIONE

Questo intervento di modifica è irreversibile e non è più possibile montare la forcella nella condizione originale

Mounting Instructions Cartridge for SUZUKI SV 650 98>02



The fork cartridge kit for Suzuki SV 650, consists of 2 hydraulic cartridges complete with compression and rebound piston, the belonging shim sets, 2 fork springs and the fork tops.

- Take out the fork from the clamps of the bike. Unscrew the fork tops and take out spacers and spring. Pour out all the oil. Unscrew the bolt from the lower part of the fork and take out the pipe.

- Lift up the dust seal and take out the seger ring (above the oil seal), then take out the whole inner tube.

- Clamp the inner tube in a turner and cut off the riveting (see photo 1)

- Now you are able to extract from the inner tube the original cylinder (see photo 2), which will not be reused for the replacement of the cartridge.

- The inner tube must be completely free now (see photo 3), to be mounted back into the outer tube in it's original position.

- Before inserting the Andreani Cartridges you have to take off the fork tops, the springs and the spacers.

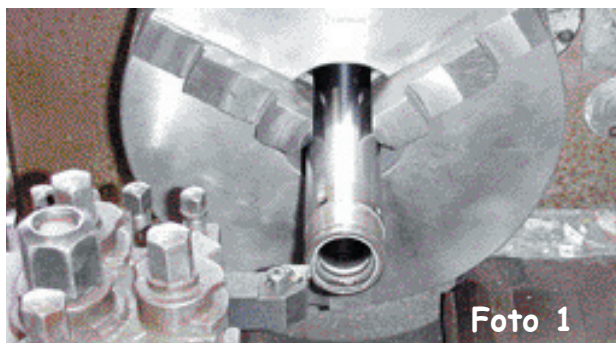


Foto 1



Foto 2

- Slide in the cartridge and fix it with the original bolt on the lower part of the outer tube.

- Now you may continue the normal work on the fork: Make sure the inner tube is screwed tight onto the outer tube.

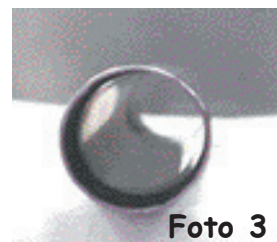


Foto 3

Pour in and level the oil (see etiquette for oil level and viscosity) with the cartridge completely filled up with oil and spring and spacers outside.

Oil level: 140 mm
Oil type: Ohlins 01312-01

Andreani
group international

For further information please contact: 0721/208295.

ATTENTION

The modification is not reversible so it's not anymore possible to to get the fork back to OEM condition.